

ПАРОНЕПРОНИЦАЕМЫЕ СОЕДИНИТЕЛЬНЫЕ КОРОБКИ ДЛЯ ЖЕСТКИХ СТАЛЬНЫХ СОЕДИНЕНИЙ И UNI 7683

Explosion Proof Electrical Equipment



Взрывозащищенные разъемы кабелепроводов

Установка: зона / опасная зона - Зона 1 / 2 (Газы) - Зона 21 / 22 (Пыль)
Классификация: Группа II - Категория 2G 2D

C - L - T - X - ADPE



ГОСТ-P
RTR Ex Proof



	ПАРОНЕПРОНИЦАЕМЫЕ СОЕДИНИТЕЛЬНЫЕ КОРОБКИ	ЖЕСТКИЕ СТАЛЬНЫЕ СОЕДИНЕНИЯ
	CEI / EN	ATEX 94/9/EC
ИСПОЛНЕНИЕ	ПРОМЫШЛЕННЫЕ ВОДОНЕПРОНИЦАЕМЫЕ	⊕ II 2 GD Ex d IIB / IIC
ДИАПАЗОН РАБОЧИХ ТЕМПЕРАТУР	-	-
УРОВЕНЬ ЗАЩИТЫ	IP66	IP65 - IP66
СЕРТИФИКАТЫ	-	-
СОБЛЮДЕНИЕ НОРМ	CEI / EN 60529	UNI7683

МЕХАНИЧЕСКИЕ ХАРАКТЕРИСТИКИ

ПАРОНЕПРОНИЦАЕМЫЕ СОЕДИНИТЕЛЬНЫЕ КОРОБКИ	
Материал	мормкой алюминий без примеси меди
Болты	гальванизированная сталь
Прокладка	неопрен
* ЖЕСТКИЕ СТАЛЬНЫЕ СОЕДИНЕНИЯ UNI7683	
Материал	Гальванизированная сталь горячего погружения
Финишное покрытие	Гальванизированная сталь горячего погружения в соответствии с UNI 5745

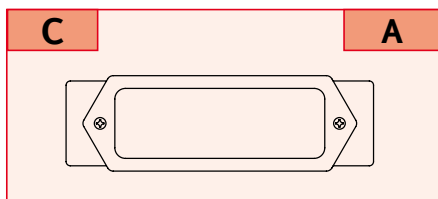
* В комплекте с одной муфтой на одном конце и пластиковым защитным наконечником с другого конца. Поставляется комплектом 3м или 6м длиной, обращайтесь в офис продаж на предмет наличия.

АКСЕССУАРЫ ПО ЗАПРОСУ:

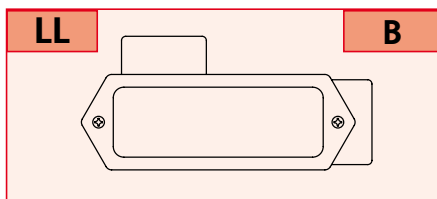
- Нестандартная резьба

ПАРОНЕПРОНИЦАЕМЫЕ СОЕДИНИТЕЛЬНЫЕ КОРОБКИ - Технические характеристики

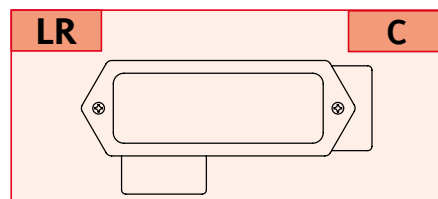
ДЕТАЛЬ "А"	
СОЕДИНИТЕЛЬНАЯ КОРОБКА С	
ТИП	РАЗМЕР ГНЕЗДА
C17	2 x 1/2"
C27	2 x 3/4"
C37	2 x 1"
C47	2 x 1-1/4"
C57	2 x 1-1/2"
C67	2 x 2"
C77	2 x 2-1/2"
C87	2 x 3"



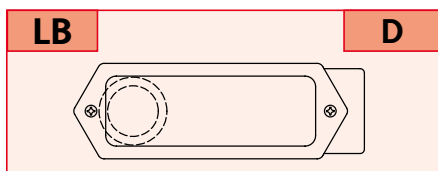
ДЕТАЛЬ "В"	
СОЕДИНИТЕЛЬНАЯ КОРОБКА LL	
ТИП	РАЗМЕР ГНЕЗДА
LL17	2 x 1/2"
LL27	2 x 3/4"
LL37	2 x 1"
LL47	2 x 1-1/4"
LL57	2 x 1-1/2"
LL67	2 x 2"
LL77	2 x 2-1/2"
LL87	2 x 3"



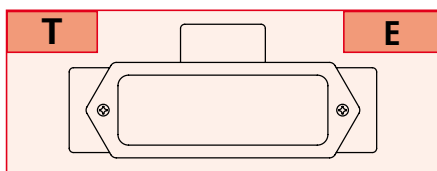
ДЕТАЛЬ "С"	
СОЕДИНИТЕЛЬНАЯ КОРОБКА LR	
ТИП	РАЗМЕР ГНЕЗДА
LR17	2 x 1/2"
LR27	2 x 3/4"
LR37	2 x 1"
LR47	2 x 1-1/4"
LR57	2 x 1-1/2"
LR67	2 x 2"
LR77	2 x 2-1/2"
LR87	2 x 3"



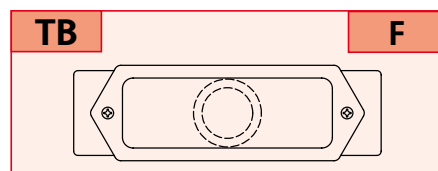
ДЕТАЛЬ "D"	
СОЕДИНИТЕЛЬНАЯ КОРОБКА LB	
ТИП	РАЗМЕР ГНЕЗДА
LB17	2 x 1/2"
LB27	2 x 3/4"
LB37	2 x 1"
LB47	2 x 1-1/4"
LB57	2 x 1-1/2"
LB67	2 x 2"
LB77	2 x 2-1/2"
LB87	2 x 3"



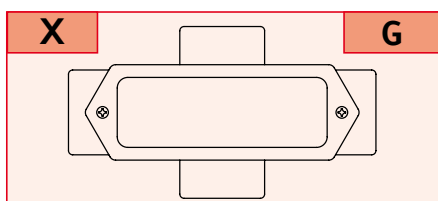
ДЕТАЛЬ "E"	
СОЕДИНИТЕЛЬНАЯ КОРОБКА T	
ТИП	РАЗМЕР ГНЕЗДА
T17	3 x 1/2"
T27	3 x 3/4"
T37	3 x 1"
T47	3 x 1-1/4"
T57	3 x 1-1/2"
T67	3 x 2"
T77	3 x 2-1/2"
T87	3 x 3"



ДЕТАЛЬ "F"	
СОЕДИНИТЕЛЬНАЯ КОРОБКА TB	
ТИП	РАЗМЕР ГНЕЗДА
TB17	3 x 1/2"
TB27	3 x 3/4"
TB37	3 x 1"
TB47	3 x 1-1/4"
TB57	3 x 1-1/2"
TB67	3 x 2"
TB77	3 x 2-1/2"
TB87	3 x 3"



ДЕТАЛЬ "G"	
СОЕДИНИТЕЛЬНАЯ КОРОБКА X	
ТИП	РАЗМЕР ГНЕЗДА
X17	4 x 1/2"
X27	4 x 3/4"
X37	4 x 1"
X47	4 x 1-1/4"
X57	4 x 1-1/2"
X67	4 x 2"
X77	4 x 2-1/2"
X87	4 x 3"



ЖЕСТКОЕ СТАЛЬНОЕ СОЕДИНЕНИЕ UNI 7683 Технические характеристики

ТИП	Ø РЕЗЬБА - UNI 6125 OR NPT
ADPE1	1/2"
ADPE2	3/4"
ADPE3	1"
ADPE4	1-1/4"
ADPE5	1-1/2"
ADPE6	2"
ADPE7	2-1/2"
ADPE8	3"
ADPE10	4"

* В комплекте с одной муфтой на одном конце и пластиковым защитным наконечником с другого конца. Поставляется комплектом 3м или 6м длиной, обращайтесь в офис продаж на предмет наличия.

ПРИМЕЧАНИЕ: Для учета национальных и международных правовых норм и технологий, характеристики указанные в данной спецификации могут считаться верными только после нашего подтверждения.